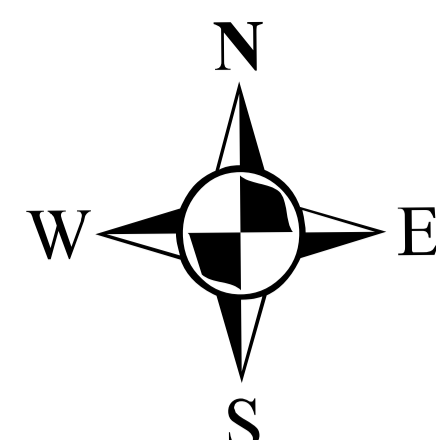
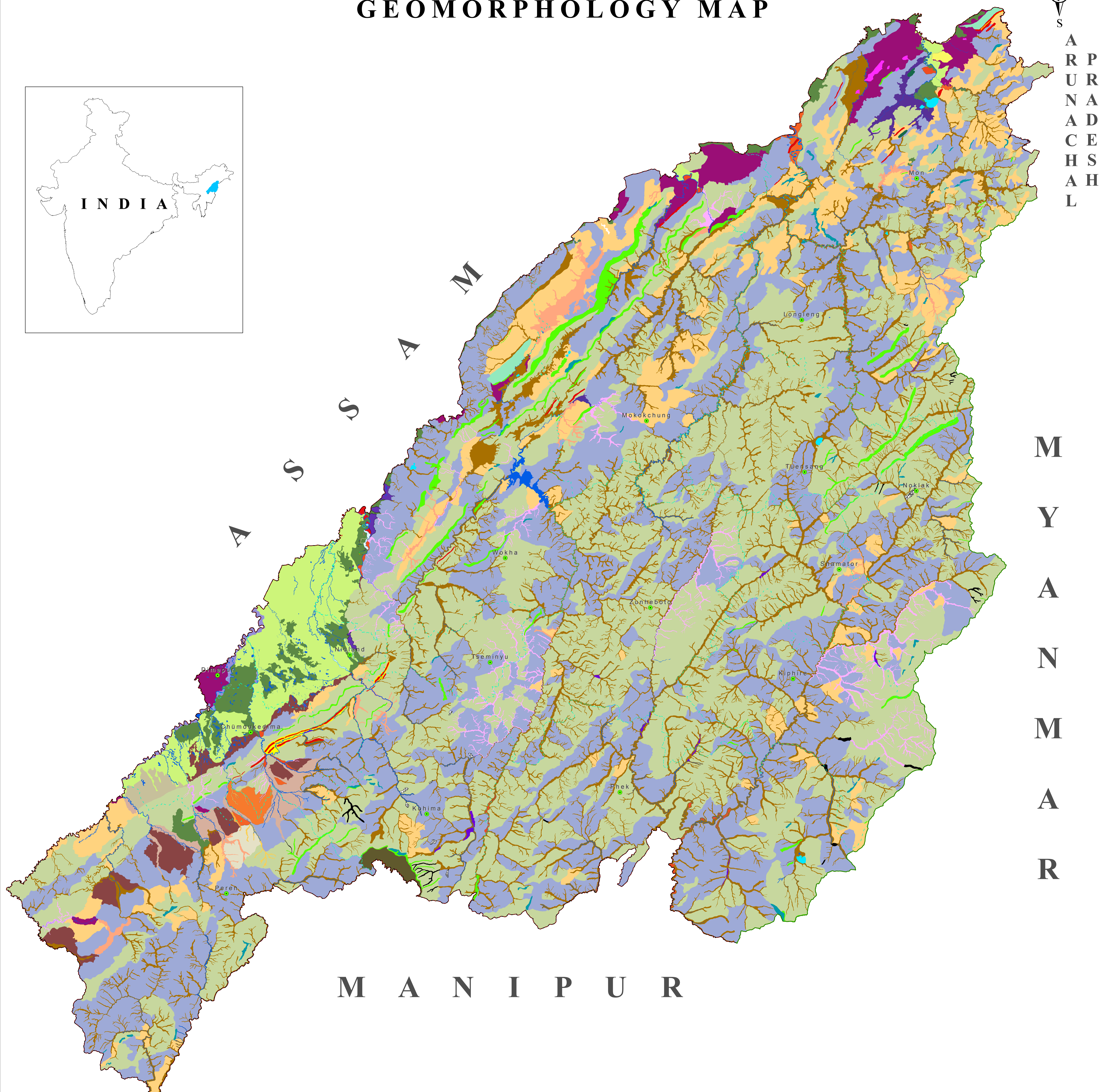


NAGALAND GEOMORPHOLOGY MAP



A
R
P
U
N
A
D
E
S
H
A
L



M
Y
A
N
M
A
R

M A N I P U R

Legend

- District HQs
- State Boundary
- International Boundary
- District boundary
- Level2, Level3**
- DenOri - Highly Dissected Hills and Valleys, Same as Level2
- DenOri - Moderately Dissected Hills and Valleys, Same as Level2
- DenOri - Low Dissected Hills and Valleys, Same as Level2
- DenOri - Low Dissected Hills and Valleys, Valley
- DenOri - Mass Wasting Products, Landslide
- DenOri - Moderately Dissected Hills and Valleys, Residual Hill
- DenOri - Moderately Dissected Hills and Valleys, Valley
- DenOri - Pediment-Pediplain Complex, Pediment
- DenOri - Pediment-Pediplain Complex, Same as Level2
- DenOri - Pediment-Pediplain Complex, Valley Fill
- DenOri - Piedmont Slope, Same as Level2
- FluOri - Older Alluvial Plain, Oxbow Lake
- FluOri - Older Alluvial Plain, Abandoned Channel
- FluOri - Active Flood Plain, Cut-off Meander
- FluOri - Younger Alluvial Plain, Meander Scar
- FluOri - Active Flood Plain, Abandoned Channel
- FluOri - Active Flood Plain, Braid Bar
- FluOri - Active Flood Plain, Channel Island
- FluOri - Active Flood Plain, Meander Scar
- FluOri - Active Flood Plain, Oxbow Lake
- FluOri - Active Flood Plain, Point Bar
- FluOri - Active Flood Plain, Same as Level2
- FluOri - Older Alluvial Plain, Meander Scar
- FluOri - Older Alluvial Plain, Same as Level2
- FluOri - Older Alluvial Plain, Terrace
- FluOri - Piedmont Alluvial Plain, Dissected Alluvial Fan
- FluOri - Younger Alluvial Plain, Abandoned Channel
- FluOri - Younger Alluvial Plain, Gillied Tract
- FluOri - Younger Alluvial Plain, Same as Level2
- FluOri - Younger Alluvial Plain, Terrace
- StrOri - Highly Dissected Hills and Valleys, Gorge
- StrOri - Highly Dissected Hills and Valleys, Hill
- StrOri - Highly Dissected Hills and Valleys, Ridge
- StrOri - Highly Dissected Hills and Valleys, Same as Level2
- StrOri - Highly Dissected Hills and Valleys, Scarp
- StrOri - Highly Dissected Hills and Valleys, Strike Ridge
- StrOri - Highly Dissected Hills and Valleys, Strike Valley
- StrOri - Highly Dissected Hills and Valleys, Valley
- StrOri - Low Dissected Hills and Valleys, Ridge
- StrOri - Low Dissected Hills and Valleys, Same as Level2
- StrOri - Low Dissected Hills and Valleys, Scarp
- StrOri - Low Dissected Hills and Valleys, Strike Ridge
- StrOri - Low Dissected Hills and Valleys, Valley
- StrOri - Moderately Dissected Hills and Valleys, Cuesta
- StrOri - Moderately Dissected Hills and Valleys, Gorge
- StrOri - Moderately Dissected Hills and Valleys, Hill
- StrOri - Moderately Dissected Hills and Valleys, Hogback
- StrOri - Moderately Dissected Hills and Valleys, Intermontane Valley
- StrOri - Moderately Dissected Hills and Valleys, Monocline
- StrOri - Moderately Dissected Hills and Valleys, Ridge
- StrOri - Moderately Dissected Hills and Valleys, Same as Level2
- StrOri - Moderately Dissected Hills and Valleys, Scarp
- StrOri - Moderately Dissected Hills and Valleys, Strath Terrace
- StrOri - Moderately Dissected Hills and Valleys, Strike Ridge
- StrOri - Moderately Dissected Hills and Valleys, Strike Valley
- StrOri - Moderately Dissected Hills and Valleys, Valley
- WaterBodies - Lake, Same as Level2
- WaterBodies - Others, Same as Level2
- WaterBodies - Pond, Same as Level2
- WaterBodies - River, Same as Level2

Dataset: NGISRS base layers (2022), LISS-III-2006, National Geomorphology & Lineament Mapping-1:50K
 Coordinate System: WGS 1984 UTM Zone 46N
 Prepared by: Nagaland GIS & Remote Sensing Centre
 Planning & Co-ordination Department, Govt. of Nagaland

"This map is without prejudice to the claims of Nagaland for re-drawing the Assam-Nagaland boundary on the basis of historical and traditional factor"
 "The boundaries of Nagaland as shown on this map are subject to revision as provided in the 1960 Delhi Agreement"



27°00'N
27°30'N
28°00'N
28°30'N
29°00'N
29°30'N
30°00'N
30°30'N
31°00'N
31°30'N
32°00'N
32°30'N
33°00'N
33°30'N
34°00'N
34°30'N
35°00'N
35°30'N
36°00'N
36°30'N
37°00'N
37°30'N
38°00'N
38°30'N
39°00'N
39°30'N
40°00'N
40°30'N
41°00'N
41°30'N
42°00'N
42°30'N
43°00'N
43°30'N
44°00'N
44°30'N
45°00'N
45°30'N
46°00'N
46°30'N
47°00'N
47°30'N
48°00'N
48°30'N
49°00'N
49°30'N
50°00'N
50°30'N
51°00'N
51°30'N
52°00'N
52°30'N
53°00'N
53°30'N
54°00'N
54°30'N
55°00'N
55°30'N
56°00'N
56°30'N
57°00'N
57°30'N
58°00'N
58°30'N
59°00'N
59°30'N
60°00'N
60°30'N
61°00'N
61°30'N
62°00'N
62°30'N
63°00'N
63°30'N
64°00'N
64°30'N
65°00'N
65°30'N
66°00'N
66°30'N
67°00'N
67°30'N
68°00'N
68°30'N
69°00'N
69°30'N
70°00'N
70°30'N
71°00'N
71°30'N
72°00'N
72°30'N
73°00'N
73°30'N
74°00'N
74°30'N
75°00'N
75°30'N
76°00'N
76°30'N
77°00'N
77°30'N
78°00'N
78°30'N
79°00'N
79°30'N
80°00'N
80°30'N
81°00'N
81°30'N
82°00'N
82°30'N
83°00'N
83°30'N
84°00'N
84°30'N
85°00'N
85°30'N
86°00'N
86°30'N
87°00'N
87°30'N
88°00'N
88°30'N
89°00'N
89°30'N
90°00'N
90°30'N
91°00'N
91°30'N
92°00'N
92°30'N
93°00'N
93°30'N
94°00'N
94°30'N
95°00'N
95°30'N
96°00'N
96°30'N
97°00'N
97°30'N
98°00'N
98°30'N
99°00'N
99°30'N
100°00'N
100°30'N
101°00'N
101°30'N
102°00'N
102°30'N
103°00'N
103°30'N
104°00'N
104°30'N
105°00'N
105°30'N
106°00'N
106°30'N
107°00'N
107°30'N
108°00'N
108°30'N
109°00'N
109°30'N
110°00'N
110°30'N
111°00'N
111°30'N
112°00'N
112°30'N
113°00'N
113°30'N
114°00'N
114°30'N
115°00'N
115°30'N
116°00'N
116°30'N
117°00'N
117°30'N
118°00'N
118°30'N
119°00'N
119°30'N
120°00'N
120°30'N
121°00'N
121°30'N
122°00'N
122°30'N
123°00'N
123°30'N
124°00'N
124°30'N
125°00'N
125°30'N
126°00'N
126°30'N
127°00'N
127°30'N
128°00'N
128°30'N
129°00'N
129°30'N
130°00'N
130°30'N
131°00'N
131°30'N
132°00'N
132°30'N
133°00'N
133°30'N
134°00'N
134°30'N
135°00'N
135°30'N
136°00'N
136°30'N
137°00'N
137°30'N
138°00'N
138°30'N
139°00'N
139°30'N
140°00'N
140°30'N
141°00'N
141°30'N
142°00'N
142°30'N
143°00'N
143°30'N
144°00'N
144°30'N
145°00'N
145°30'N
146°00'N
146°30'N
147°00'N
147°30'N
148°00'N
148°30'N
149°00'N
149°30'N
150°00'N
150°30'N
151°00'N
151°30'N
152°00'N
152°30'N
153°00'N
153°30'N
154°00'N
154°30'N
155°00'N
155°30'N
156°00'N
156°30'N
157°00'N
157°30'N
158°00'N
158°30'N
159°00'N
159°30'N
160°00'N
160°30'N
161°00'N
161°30'N
162°00'N
162°30'N
163°00'N
163°30'N
164°00'N
164°30'N
165°00'N
165°30'N
166°00'N
166°30'N
167°00'N
167°30'N
168°00'N
168°30'N
169°00'N
169°30'N
170°00'N
170°30'N
171°00'N
171°30'N
172°00'N
172°30'N
173°00'N
173°30'N
174°00'N
174°30'N
175°00'N
175°30'N
176°00'N
176°30'N
177°00'N
177°30'N
178°00'N
178°30'N
179°00'N
179°30'N
180°00'N
180°30'N
181°00'N
181°30'N
182°00'N
182°30'N
183°00'N
183°30'N
184°00'N
184°30'N
185°00'N
185°30'N
186°00'N
186°30'N
187°00'N
187°30'N
188°00'N
188°30'N
189°00'N
189°30'N
190°00'N
190°30'N
191°00'N
191°30'N
192°00'N
192°30'N
193°00'N
193°30'N
194°00'N
194°30'N
195°00'N
195°30'N
196°00'N
196°30'N
197°00'N
197°30'N
198°00'N
198°30'N
199°00'N
199°30'N
200°00'N
200°30'N
201°00'N
201°30'N
202°00'N
202°30'N
203°00'N
203°30'N
204°00'N
204°30'N
205°00'N
205°30'N
206°00'N
206°30'N
207°00'N
207°30'N
208°00'N
208°30'N
209°00'N
209°30'N
210°00'N
210°30'N
211°00'N
211°30'N
212°00'N
212°30'N
213°00'N
213°30'N
214°00'N
214°30'N
215°00'N
215°30'N
216°00'N
216°30'N
217°00'N
217°30'N
218°00'N
218°30'N
219°00'N
219°30'N
220°00'N
220°30'N
221°00'N
221°30'N
222°00'N
222°30'N
223°00'N
223°30'N
224°00'N
224°30'N
225°00'N
225°30'N
226°00'N
226°30'N
227°00'N
227°30'N
228°00'N
228°30'N
229°00'N
229°30'N
230°00'N
230°30'N
231°00'N
231°30'N
232°00'N
232°30'N
233°00'N
233°30'N
234°00'N
234°30'N
235°00'N
235°30'N
236°00'N
236°30'N
237°00'N
237°30'N
238°00'N
238°30'N
239°00'N
239°30'N
240°00'N
240°30'N
241°00'N
241°30'N
242°00'N
242°30'N
243°00'N
243°30'N
244°00'N
244°30'N
245°00'N
245°30'N
246°00'N
246°30'N
247°00'N
247°30'N
248°00'N
248°30'N
249°00'N
249°30'N
250°00'N
250°30'N
251°00'N
251°30'N
252°00'N
252°30'N
253°00'N
253°30'N
254°00'N
254°30'N
255°00'N
255°30'N
256°00'N
256°30'N
257°00'N
257°30'N
258°00'N
258°30'N
259°00'N
259°30'N
260°00'N
260°30'N
261°00'N
261°30'N
262°00'N
262°30'N
263°00'N
263°30'N
264°00'N
264°30'N
265°00'N
265°30'N
266°00'N
266°30'N
267°00'N
267°30'N
268°00'N
268°30'N
269°00'N
269°30'N
270°00'N
270°30'N
271°00'N
271°30'N
272°00'N
272°30'N
273°00'N
273°30'N
274°00'N
274°30'N
275°00'N
275°30'N
276°00'N
276°30'N
277°00'N
277°30'N
278°00'N
278°30'N
279°00'N
279°30'N
280°00'N
280°30'N
281°00'N
281°30'N
282°00'N
282°30'N
283°00'N
283°30'N
284°00'N
284°30'N
285°00'N
285°30'N
286°00'N
286°30'N
287°00'N
287°30'N
288°00'N
288°30'N
289°00'N
289°30'N
290°00'N
290°30'N
291°00'N
291°30'N
292°00'N
292°30'N
293°00'N
293°30'N
294°00'N
294°30'N
295°00'N
295°30'N
296°00'N
296°30'N
297°00'N
297°30'N
298°00'N
298°30'N
299°00'N
299°30'N
300°00'N
300°30'N
301°00'N
301°30'N
302°00'N
302°30'N
303°00'N
303°30'N
304°00'N
304°30'N
305°00'N
305°30'N
306°00'N
306°30'N
307°00'N
307°30'N
308°00'N
308°30'N
309°00'N
309°30'N
310°00'N
310°30'N
311°00'N
311°30'N
312°00'N
312°30'N
313°00'N
313°30'N
314°00'N
314°30'N
315°00'N
315°30'N
316°00'N
316°30'N
317°00'N
317°30'N
318°00'N
318°30'N
319°00'N
319°30'N
320°00'N
320°30'N
321°00'N
321°30'N
322°00'N
322°30'N
323°00'N
323°30'N
324°00'N
324°30'N
325°00'N
325°30'N
326°00'N
326°30'N
327°00'N
327°30'N
328°00'N
328°30'N
329°00'N
329°30'N
330°00'N
330°30'N
331°00'N
331°30'N
332°00'N
332°30'N
333°00'N
333°30'N
334°00'N
334°30'N
335°00'N
335°30'N
336°00'N
336°30'N
337°00'N
337°30'N
338°00'N
338°30'N
339°00'N
339°30'N
340°00'N
340°30'N
341°00'N
341°30'N
342°00'N
342°30'N
343°00'N
343°30'N
344°00'N
344°30'N
345°00'N
345°30'N
346°00'N
346°30'N
347°00'N
347°30'N
348°00'N
348°30'N
349°00'N
349°30'N
350°00'N
350°30'N
351°00'N
351°30'N
352°00'N
352°30'N
353°00'N
353°30'N
354°00'N
354°30'N
355°00'N
355°30'N
356°00'N
356°30'N
357°00'N
357°30'N
358°00'N
358°30'N
359°00'N
359°30'N
360°00'N
360°30'N
361°00'N
361°30'N
362°00'N
362°30'N
363°00'N
363°30'N
364°00'N
364°30'N
365°00'N
365°30'N
366°00'N
366°30'N
367°00'N
367°30'N
368°00'N
368°30'N
369°00'N
369°30'N
370°00'N
370°30'N
371°00'N
371°30'N
372°00'N
372°30'N
373°00'N
373°30'N
374°00'N
374°30'N
375°00'N
375°30'N
376°00'N
376°30'N
377°00'N
377°30'N
378°00'N
378°30'N
379°00'N
379°30'N
380°00'N
380°30'N
381°00'N
381°30'N
382°00'N
382°30'N
383°00'N
383°30'N
384°00'N
384°30'N
385°00'N
385°30'N
386°00'N
386°30'N
387°00'N
387°30'N
388°00'N
388°30'N
389°00'N
389°30'N
390°00'N
390°30'N
391°00'N
391°30'N
392°00'N
392°30'N
393°00'N
393°30'N
394°00'N
394°30'N
395°00'N
395°30'N
396°00'N
396°30'N
397°00'N
397°30'N
398°00'N
398°30'N
399°00'N
399°30'N
400°00'N
400°30'N
401°00'N
401°30'N
402°00'N
402°30'N
403°00'N
403°30'N
404°00'N
404°30'N
405°00'N
405°30'N
406°00'N
406°30'N
407°00'N
407°30'N
408°00'N
408°30'N
409°00'N
409°30'N
410°00'N
410°30'N
411°00'N
411°30'N
412°00'N
412°30'N
413°00'N
413°30'N
414°00'N
414°30'N
415°00'N
415°30'N
416°00'N
416°30'N
417°00'N
417°30'N
418°00'N
418°30'N
419°00'N
419°30'N
420°00'N
420°30'N
421°00'N
421°30'N
422°00'N
422°30'N
423°00'N
423°30'N
424°00'N
424°30'N
425°00'N
425°30'N
426°00'N
426°30'N
427°00'N
427°30'N
428°00'N
428°30'N
429°00'N
429°30'N
430°00'N
430°30'N
431°00'N
431°30'N
432°00'N
432°30'N
433°00'N
433°30'N
434°00'N
434°30'N
435°00'N
435°30'N
436°00'N
436°30'N
437°00'N
437°30'N
438°00'N
438°30'N
439°00'N
439°30'N
440°00'N
440°30'N
441°00'N
441°30'N
442°00'N
442°30'N
443°00'N
443°30'N
444°00'N
444°30'N
445°00'N
445°30'N
446°00'N
446°30'N
447°00'N
447°30'N